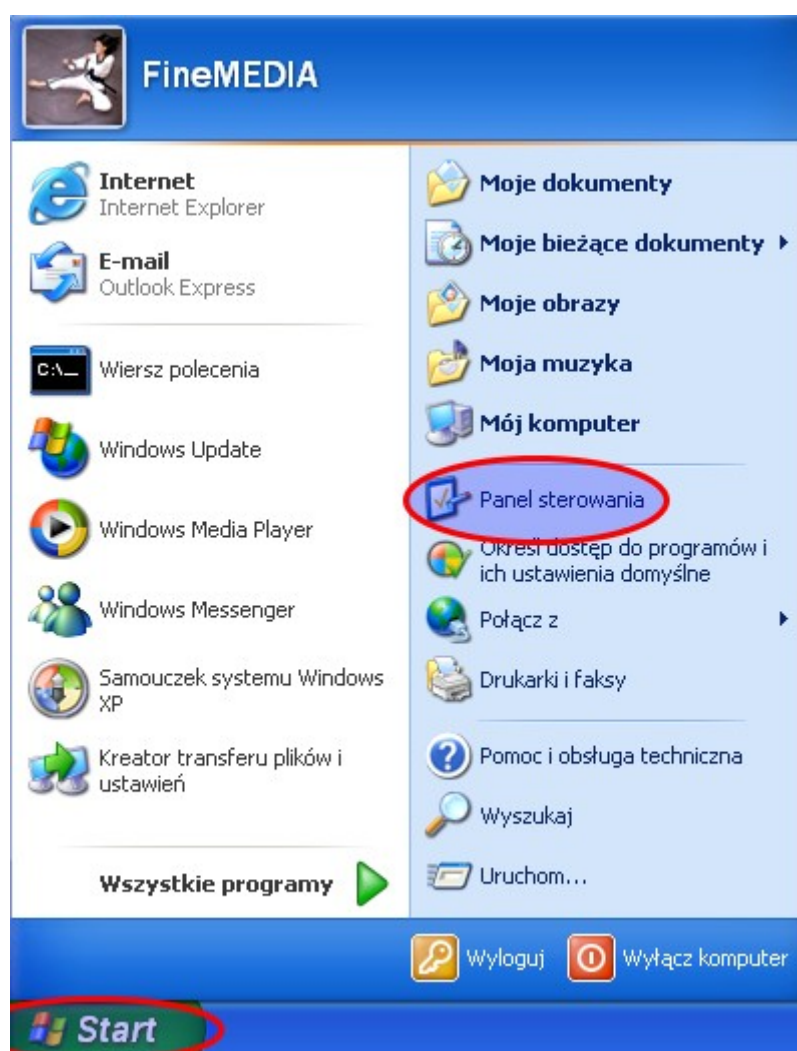


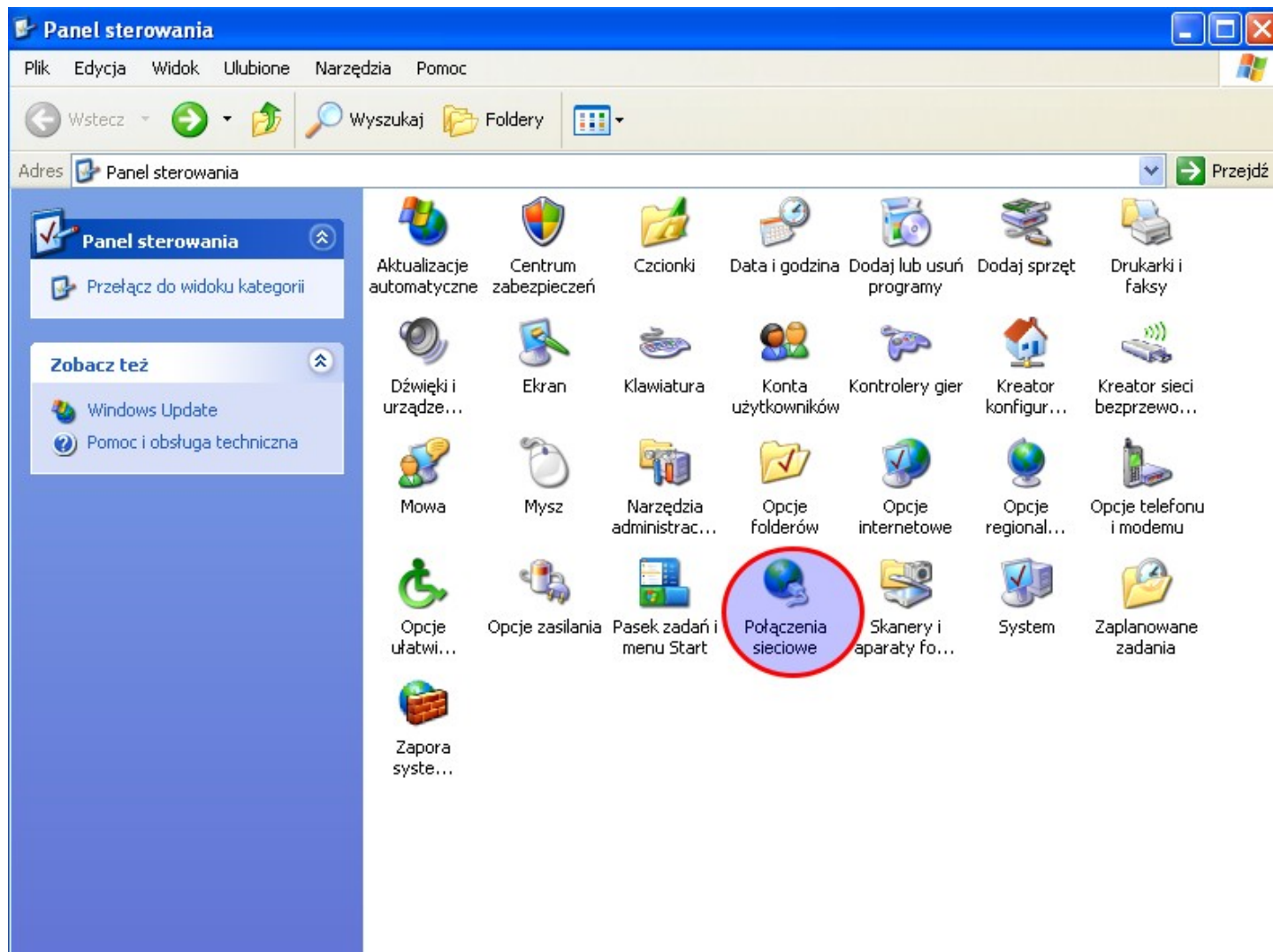
## Konfiguracja połączenia PPPoE dla Windows XP

W celu skonfigurowania połączenia PPPoE dla Windows XP, należy postępować zgodnie z poniższymi krokami:

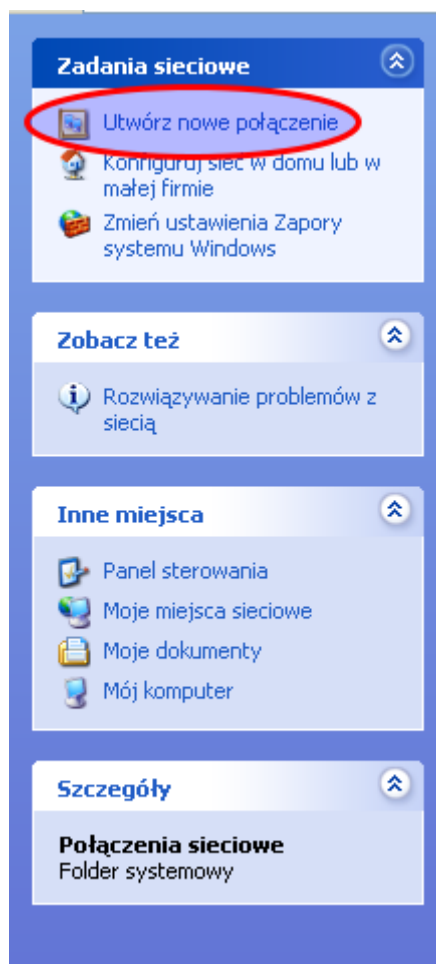
**Krok 1.:** Kliknij w przycisk „START” znajdujący się w lewym dolnym rogu monitora, następnie w wyświetlonym oknie wybierz opcję „Panel sterowania”.



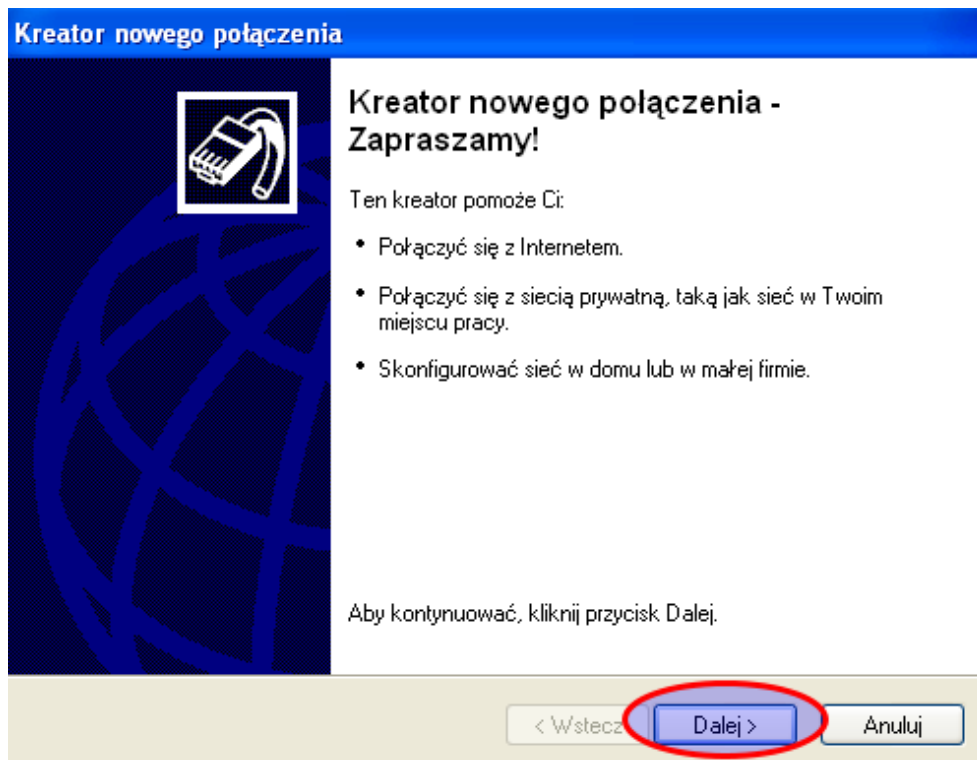
Krok 2.: W oknie „Panel sterowania” wybieramy ikonę „Połączenia sieciowe”, jak na poniższym obrazku.



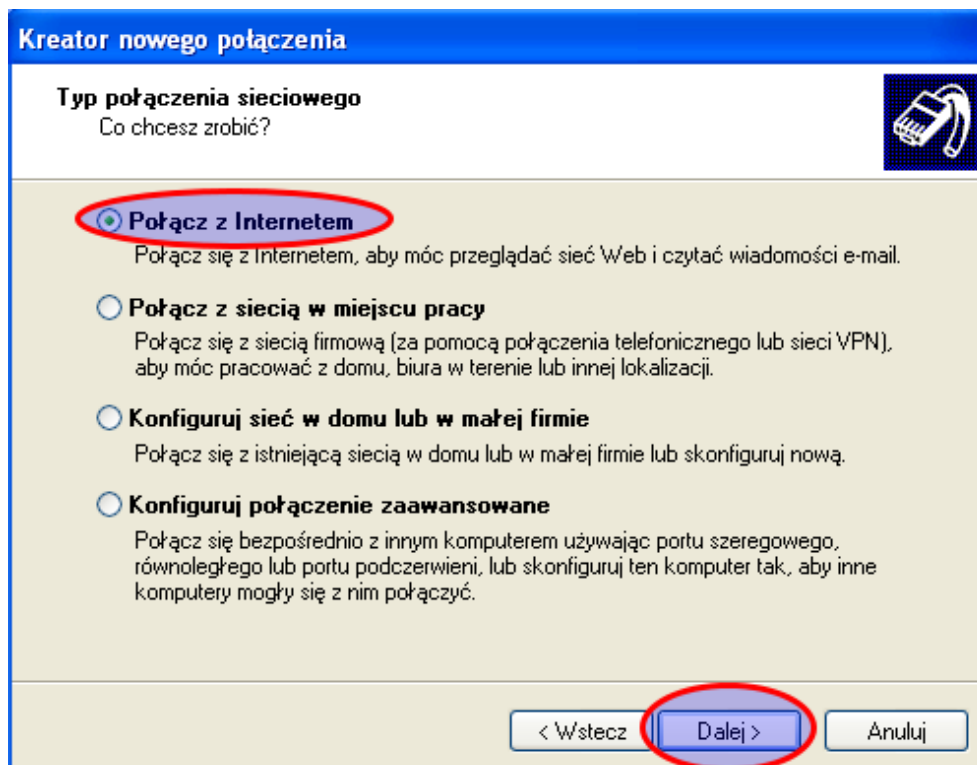
**Krok 3.:** Po lewej stronie pojawi się nowe menu „Zadania sieciowe”, z którego wybieramy opcję „Utwórz nowe połączenie”.



Krok 4.: Wyświetli się okno kreatora nowego połączenia, gdzie wybieramy przycisk „Dalej”.



Krok 5.: W kolejnym oknie, wybieramy typ połączenia sieciowego „Połącz z Internetem”, następnie przycisk „Dalej”.



Krok 6.: W następnym oknie wybieramy „Konfiguruj moje połączenie ręcznie”, następnie przycisk „Dalej”.

Krok 7.: W kolejnym kroku wybieramy „Połącz używając połączenia szerokopasmowego, wymagającego nazwy użytkownika i hasła”, klikamy przycisk „Dalej”.

Krok 8.: W „Nazwa Połączenia” wpisujemy FineMEDIA, klikamy przycisk „Dalej”.

**Kreator nowego połączenia**

**Nazwa połączenia**  
Jak nazywa się usługa, która zapewnia Ci połączenie internetowe?

W poniższym polu wpisz nazwę usługodawcy internetowego (ISP).

Nazwa usługodawcy internetowego

FineMEDIA

Nazwa, którą tutaj wpiszesz, będzie nazwą tworzonego właśnie połączenia.

< Wstecz **Dalej** > Anuluj

Krok 9.: W kolejnym kroku wpisujemy nazwę użytkownika i hasło – uprzednio otrzymane od Twojego dostawcy internetowego, klikamy przycisk „Dalej”.

**Kreator nowego połączenia**

**Informacje o koncie internetowym**  
Będziesz potrzebować nazwy konta i hasła do zarejestrowania się do konta internetowego.

Wpisz nazwę konta usługodawcy internetowego (ISP) i jego hasło, a następnie zanotuj te informacje i przechowuj je w bezpiecznym miejscu. (Jeśli nie pamiętasz nazwy istniejącego konta lub jego hasła, skontaktuj się ze swoim usługodawcą internetowym.)

Nazwa użytkownika: login@finemedia.pl

Hasło: ●●●●

Powtórz hasło: ●●●●

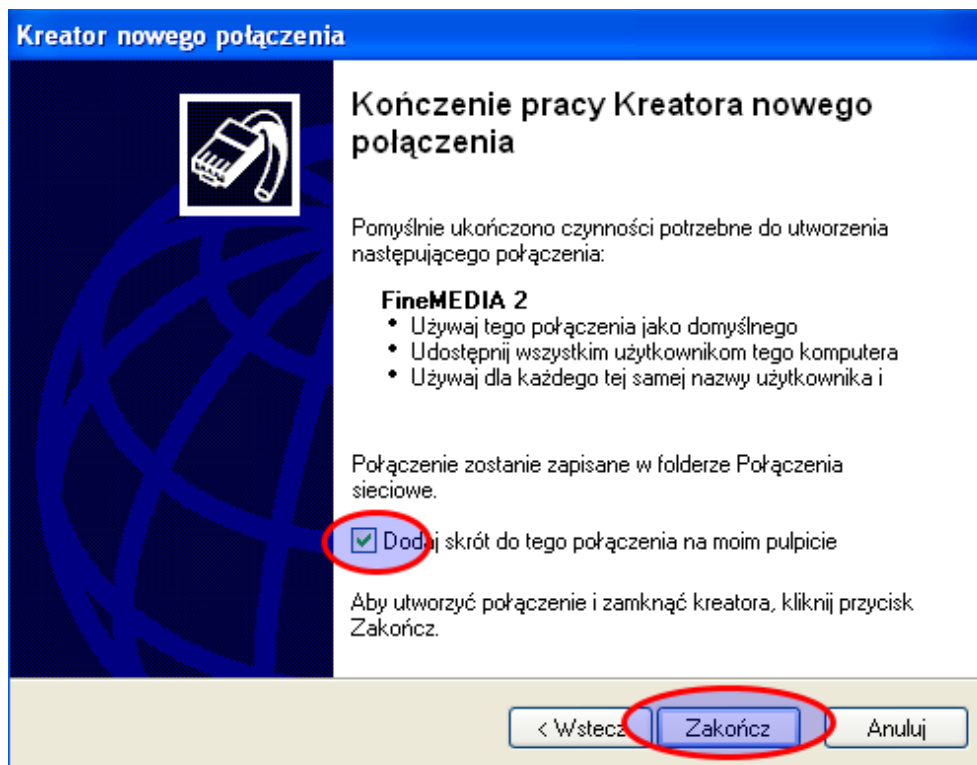
Użyj tej nazwy konta i tego hasła, kiedy z Internetem łączy się dowolny użytkownik tego komputera

Uczyń to połączenie domyślnym połączeniem internetowym

< Wstecz **Dalej** > Anuluj



**Krok 10.:** W ostatnim oknie kreatora zaznacz opcję „Dodaj skrót do tego połączenia na moim pulpicie”, kliknij przycisk „Zakończ”.



**Krok 11.:** Po zakończeniu działania Kreatora nowego połączenia, pojawi się okno połączenia, jeśli wszystkie dane wpisano prawidłowo, kliknij przycisk „Połącz”.



**Krok 12.:** Po zakończeniu pracy na komputerze i po jego ponownym włączeniu (lub po restarcie komputera), należy ponownie połączyć się z Internetem. W tym celu kliknij dwa razy lewym przyciskiem myszy na ikonę skrótu połączenia, znajdująca się na Twoim pulpicie i wybierz połącz jak w Kroku 11.



Możesz już korzystać z połączenia internetowego :)