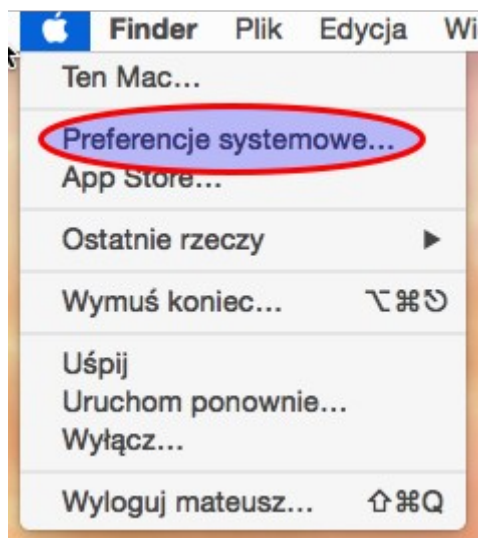


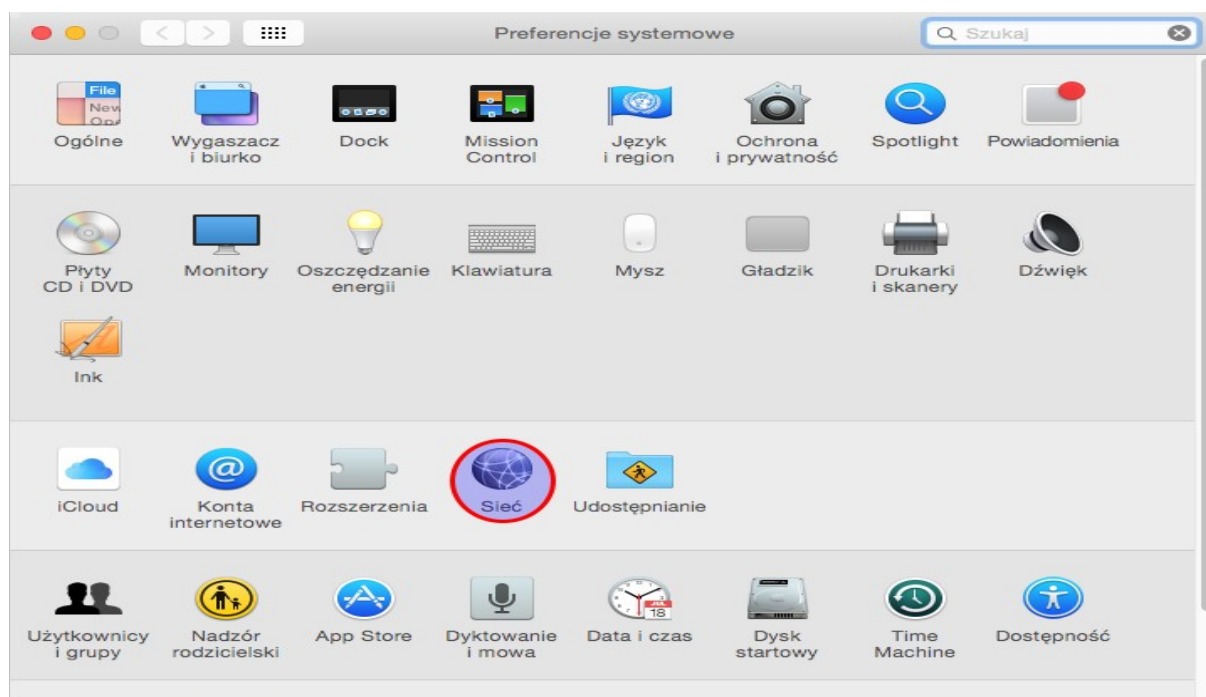
Konfiguracja połączenia PPPoE dla MAC OS Yosemite

W celu skonfigurowania połączenia PPPoE dla MAC OS Yosemite, należy postępować zgodnie z poniższymi krokami. Jednak za nim przejdziesz do konfiguracji upewnij się, że posiadasz niezbędne w tym celu dane, w postaci loginu (PPPoE Login) i hasła (PPPoE Hasło) od operatora.

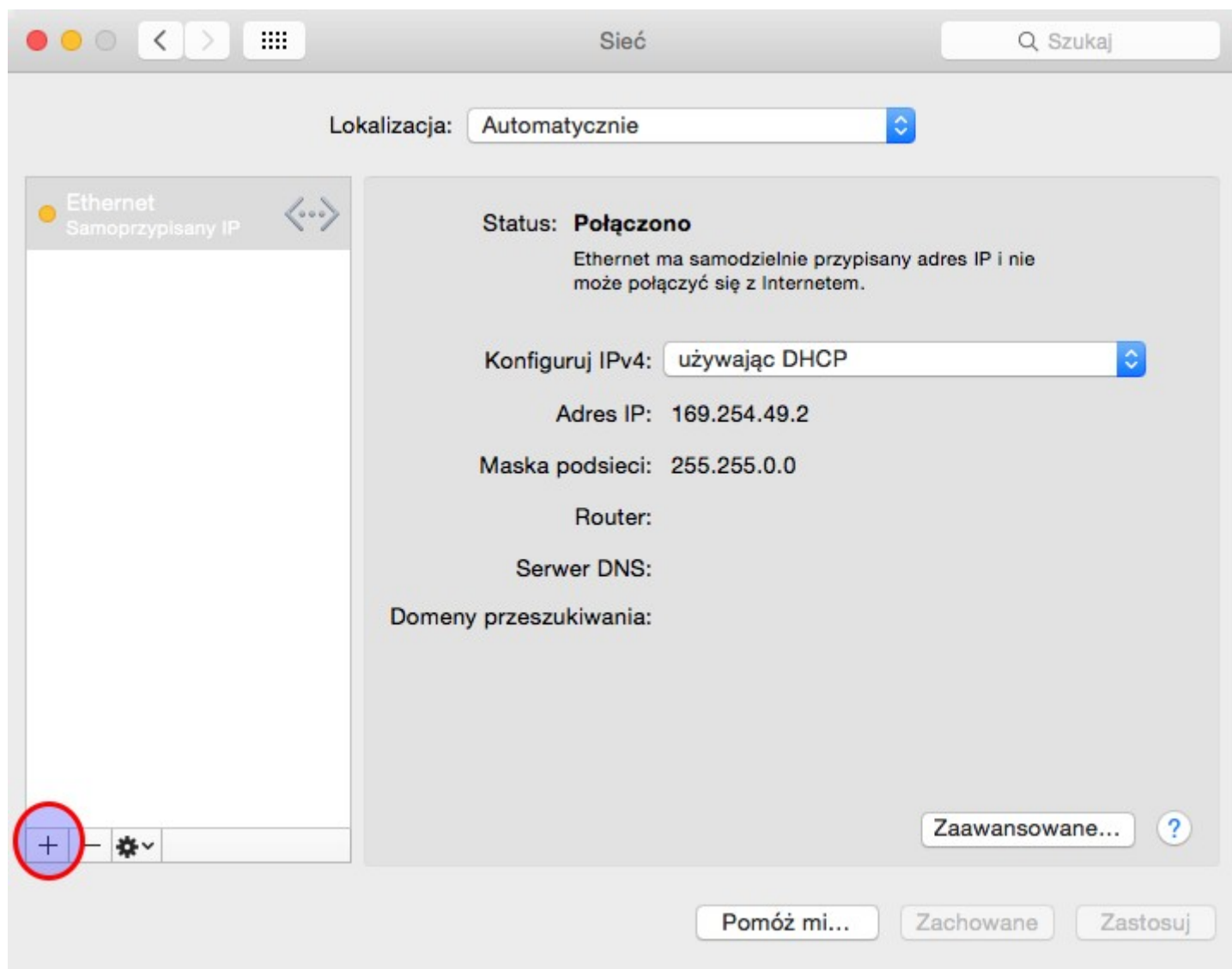
Krok 1.: Klikamy w ikonę jabłka, znajdującą się w górnym lewym rogu ekranu oraz wybieramy „Preferencje Systemowe...”



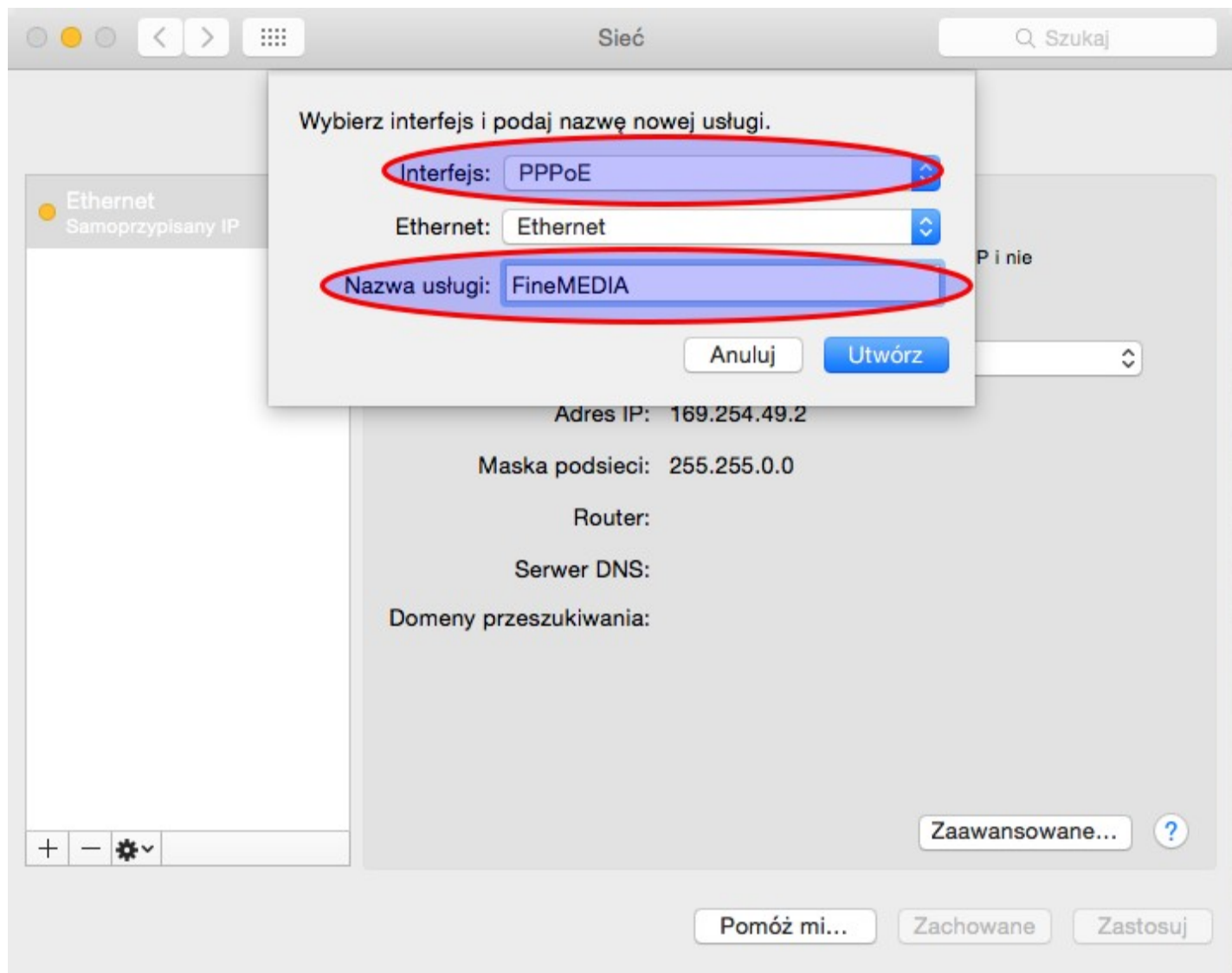
Krok 2.: W nowo otwartym oknie wybieramy „Sieć”.



Krok 3.: W oknie „Sieć” klikamy w znak „+”



Krok 4.: Następnie z listy rozwijanej Interfejsu wybieramy „PPPoE”, wpisujemy nazwę usługi i klikamy „Utwórz”. Preferowana nazwa to FineMEDIA



Krok 5.: W następnym oknie wpisujemy nazwę usługi (preferowana „FineMEDIA” oraz login i hasło. Zaznaczamy zapamiętanie hasła i „Pokazuj status PPPoE na pasku menu”

Sieć

Lokalizacja: Automatycznie

Ethernet
Samoprzypisany IP

FineMEDIA
Nieskonfigurowane

Status: **Nieskonfigurowane**

Nazwa usługi PPPoE: FineMEDIA

Nazwa konta: nazwa_uzytkownika@finemedia.pl

Hasło:

Zapamiętaj to hasło

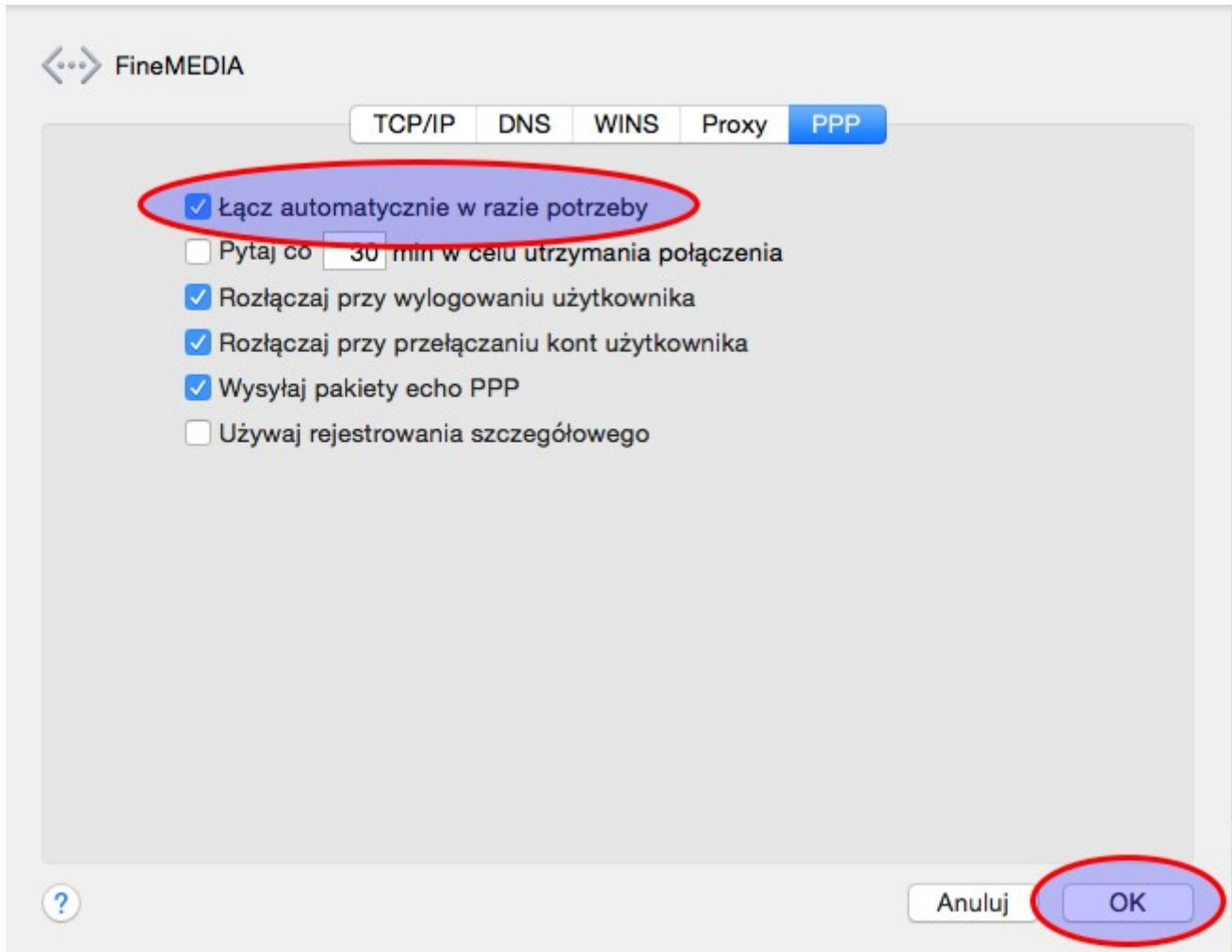
Połącz

Pokazuj status PPPoE na pasku menu

Zaawansowane... ?

Pomóż mi... Zachowane Zastosuj

Krok 6.: W tym samym oknie wchodzimy w opcję „Zaawansowane...”, znajdująca się po prawej stronie od zaznaczenia statusu PPPoE. W nowym oknie zaznaczamy opcję „Łącz automatycznie w razie potrzeby”, klikamy przycisk „OK”.



Krok 7.: Jeśli uważamy, że wszystko wprowadziliśmy poprawnie klikamy „Połącz”. Poprawne wpisanie danych uwierzytelniających powinno spowodować ustanowienie połączenia, w tym samym oknie pojawi się komunikat oznaczający posiadanie dostępu do internetu:

