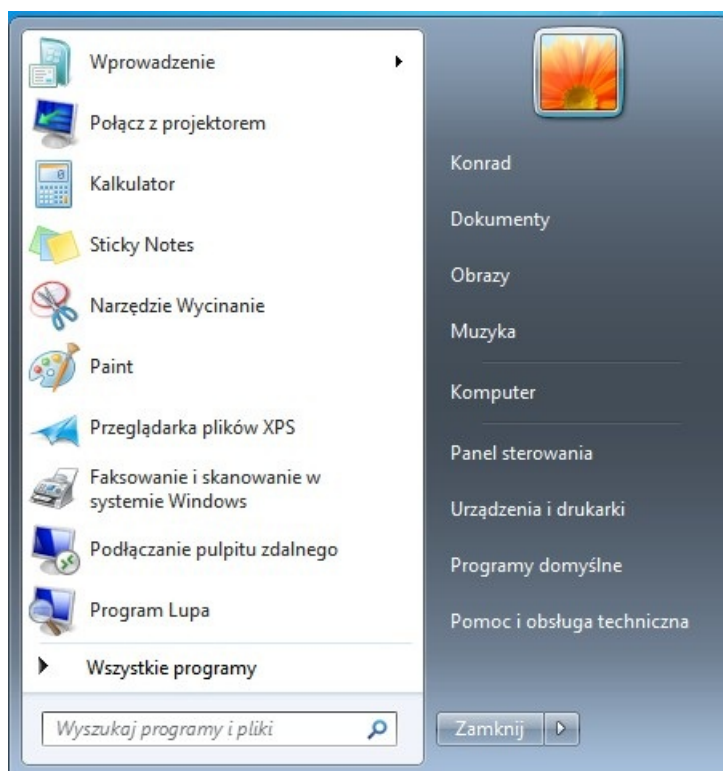


# Konfiguracja połączenia PPPoE dla systemu Windows 7

Do konfiguracji połączenia PPPoE będą potrzebne dane autoryzacyjne które otrzymałeś podczas podpisywania umowy. W przypadku gdy nie posiadasz tych danych przejdź do instrukcji Generowanie nowego hasła do protokołu PPPoE z poziomu konta eBOK która znajduje się na stronie finemedia.pl tak, aby dowiedzieć się w jaki sposób uzyskać te dane.

Lewym przyciskiem myszy naciśnij na okrągłą ikonę **Windows** która znajduje się w lewym dolnym rogu ekranu. Następnie w wyświetlonym oknie wybierz **Panel sterowania**.



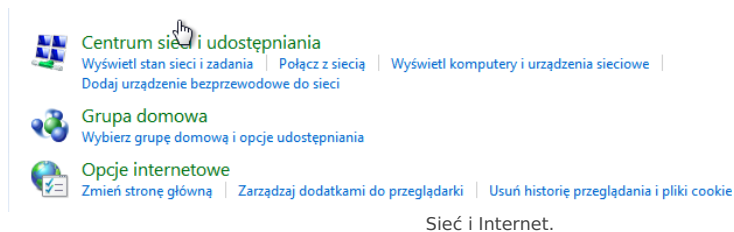
Menu start.

W kolejnym kroku wybierz **Sieć i Internet**. Opcja ta będzie widoczna w momencie gdy w widoku będzie wybrane sortowanie po **Kategoria**. Sortowanie możesz zmienić w prawym górnym rogu okna programu.

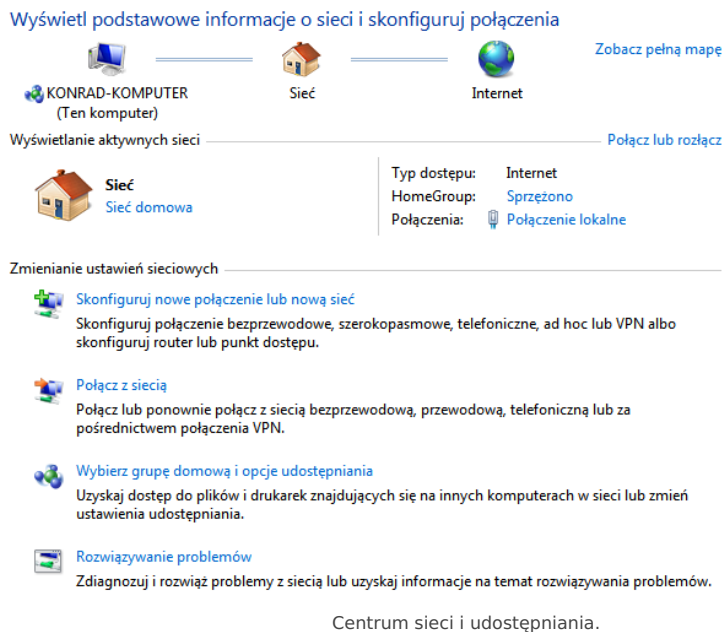


Panel sterowania.

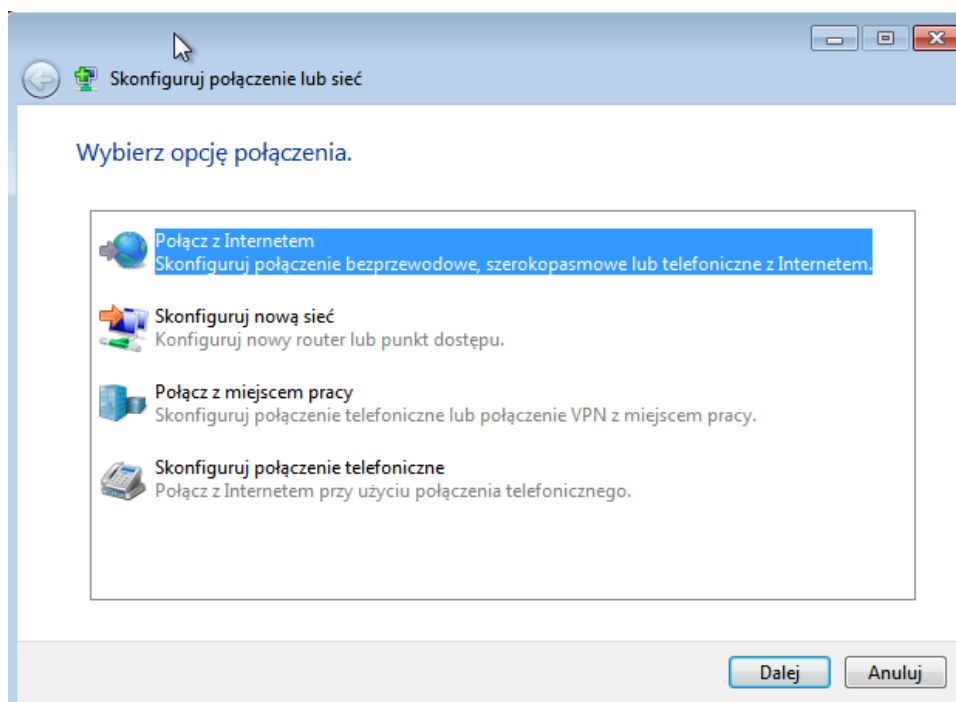
W kolejnym kroku wybierz opcję **Centrum sieci i udostępniania**.



W nowym oknie, w części poświęconej zmianie ustawień sieciowych wybierz **Skonfiguruj nowe połączenie lub nową sieć** aby przejść dalej.

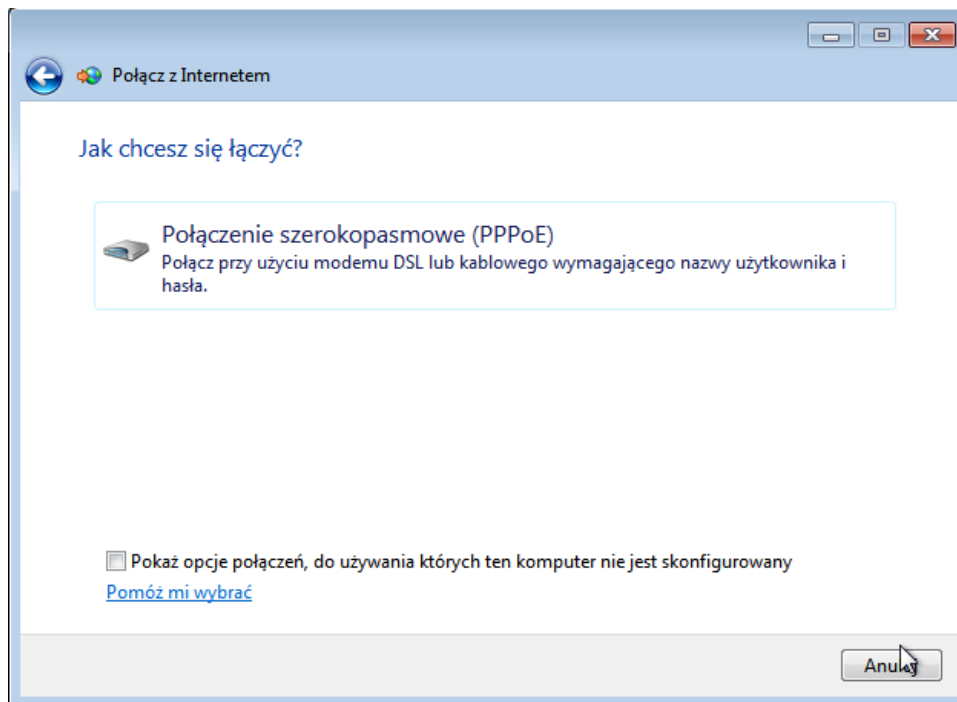


Na ekranie pojawi się nowe okno. Zaznacz opcję **Połącz z internetem**, a następnie naciśnij przycisk **Dałej**.



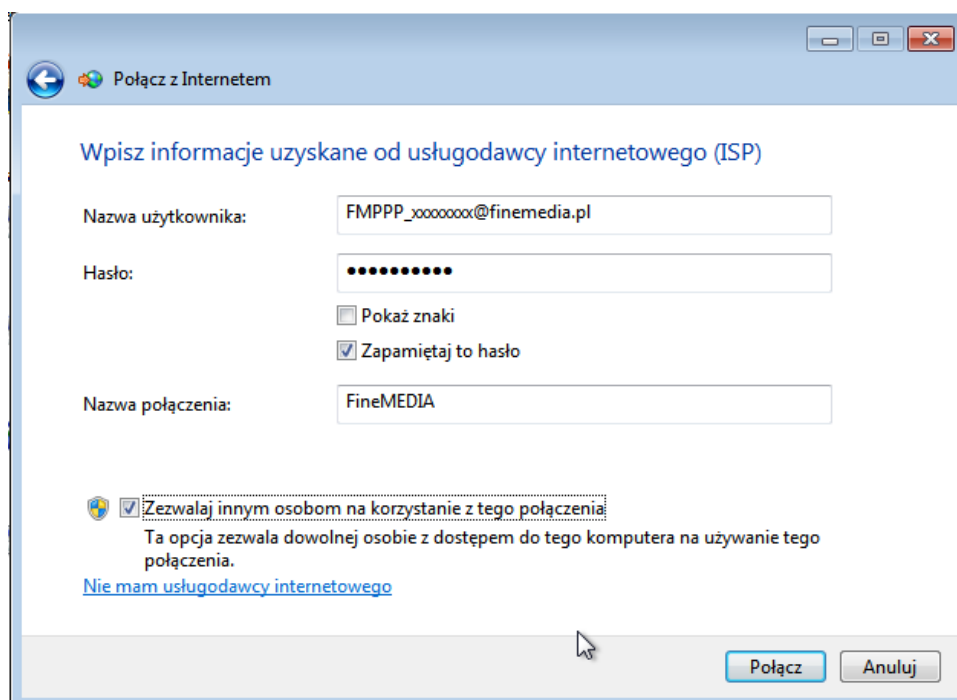
Wybór opcji połączenia.

Wybierz **Połączenie szerokopasmowe (PPPoE)**.



Wybór połączenia PPPoE.

W kolejnym kroku przechodzimy do okna gdzie musimy skonfigurować połączenie PPPoE uzupełniając dane. Wpisz nazwę użytkownika oraz hasło do protokołu otrzymane od operatora FineMEDIA. Gdy dane zostaną wprowadzone, zaznacz opcję **Zapamiętaj to hasło** oraz **Zezwalaj innym osobom na korzystanie z tego połączenia**. Nazwa połączenia może być dowolna.



Konfiguracja połączenia PPPoE.

Jeżeli dane uwierzytelniające zostały poprawnie wprowadzone nawiążesz połączenie z internetem o czym będzie sugerował status **Połączono** przy nazwie połączenia. Jeżeli połączenie nie zostanie nawiązane zweryfikuj wprowadzone dane lub skontaktuj się z działem technicznym FineMEDIA pod numerem telefonu 71 715 00 00 nr wewnętrzny 2 (infolinia czynna od poniedziałku do piątku od godziny 9 do godziny 18).

FineMEDIA

Zaktualizowano 17 czerwca 2022 10:47:10