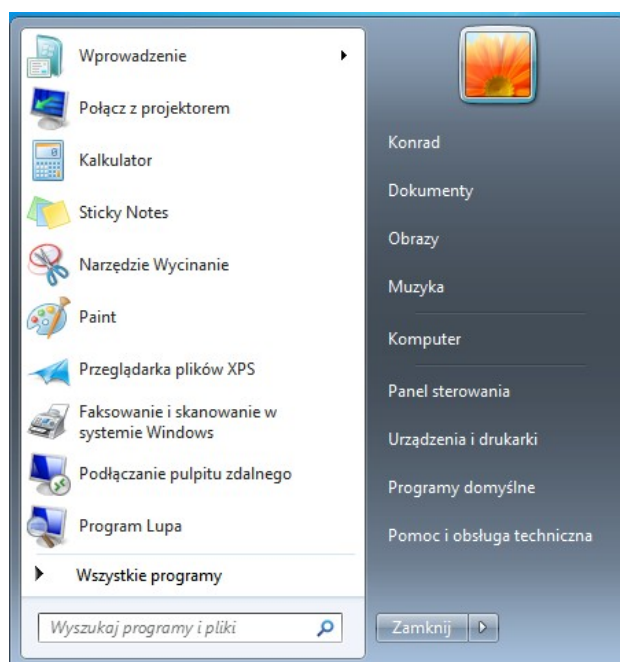


Konfiguracja połączenia PPPoE dla systemu Windows 7

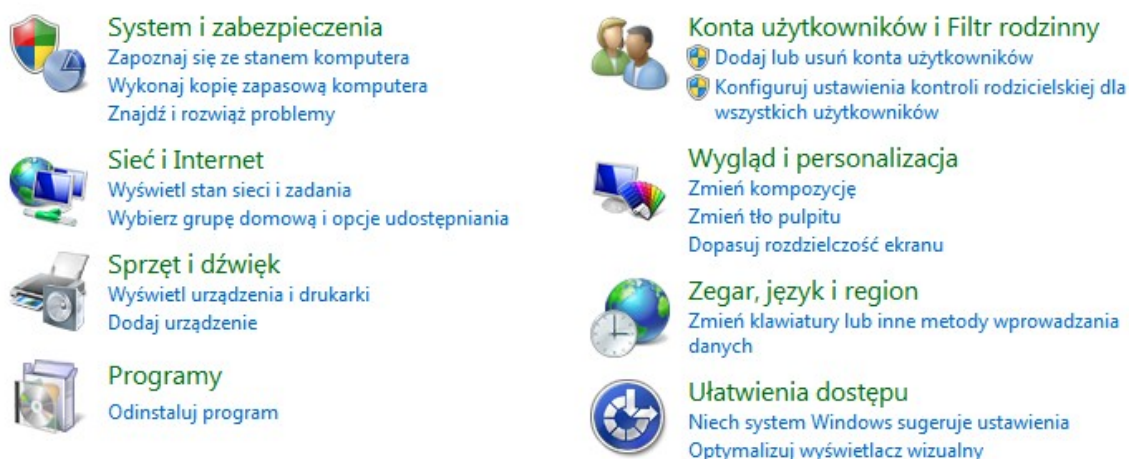
1. Konfiguracja połączenia PPPoE dla systemu Windows 10.

Lewym przyciskiem myszy naciśnij na okrągłą ikonę 'Windows' która znajduje się w lewym dolnym rogu ekranu. Następnie w wyświetlonym oknie wybierz *Panel sterowania*.



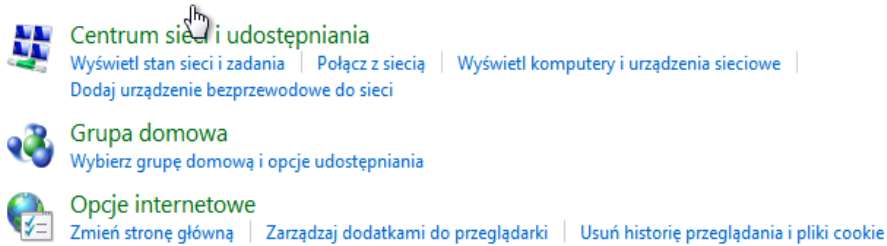
Menu start

W kolejnym kroku wybierz *Sieć i Internet*. Opcja ta będzie widoczna w momencie gdy w widoku będzie wybrane sortowanie po 'Kategoria'. Sortowanie możesz zmienić w prawym górnym rogu okna programu.



Panel sterowania.

W kolejnym kroku wybierz opcję *Centrum sieci i udostępniania*.



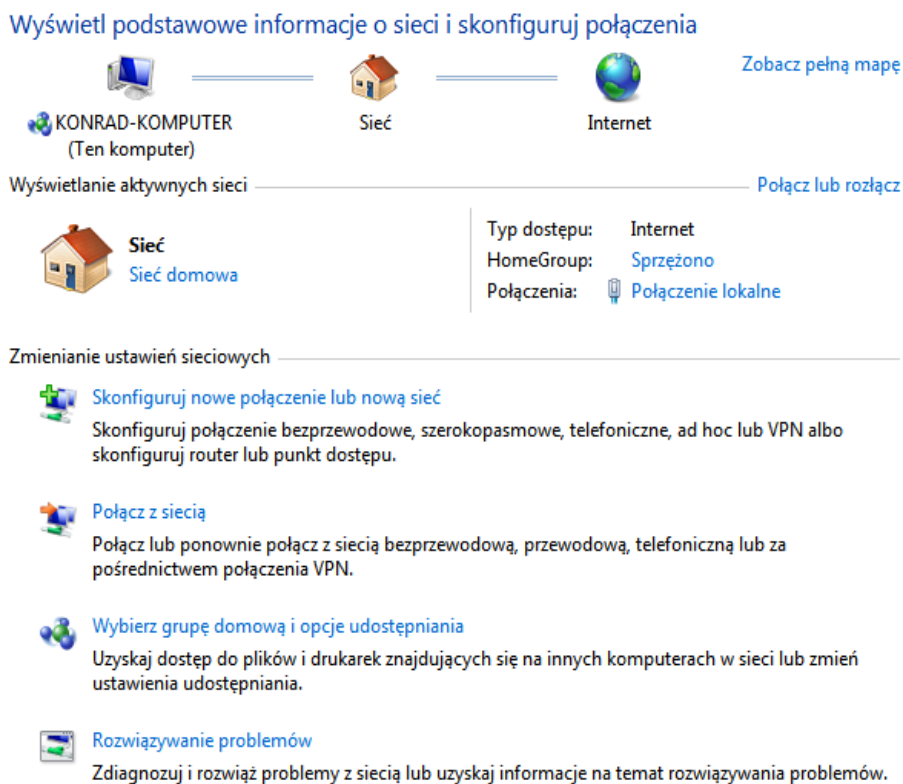
Centrum sieci i udostępniania
Wyświetl stan sieci i zadania | Połącz z siecią | Wyświetl komputery i urządzenia sieciowe |
Dodaj urządzenie bezprzewodowe do sieci

Grupa domowa
Wybierz grupę domową i opcje udostępniania

Opcje internetowe
Zmień stronę główną | Zarządzaj dodatkami do przeglądarki | Usuń historię przeglądania i pliki cookie

Sieć i Internet.

W nowym oknie, w części poświęconej zmianie ustawień sieciowych wybierz *Skonfiguruj nowe połączenie lub nową sieć* aby przejść dalej.



Wyświetl podstawowe informacje o sieci i skonfiguruj połączenia [Zobacz pełną mapę](#)

KONRAD-KOMPUTER (Ten komputer) — Sieć — Internet

Wyświetlanie aktywnych sieci [Połącz lub rozłącz](#)

Sieć
Sieć domowa

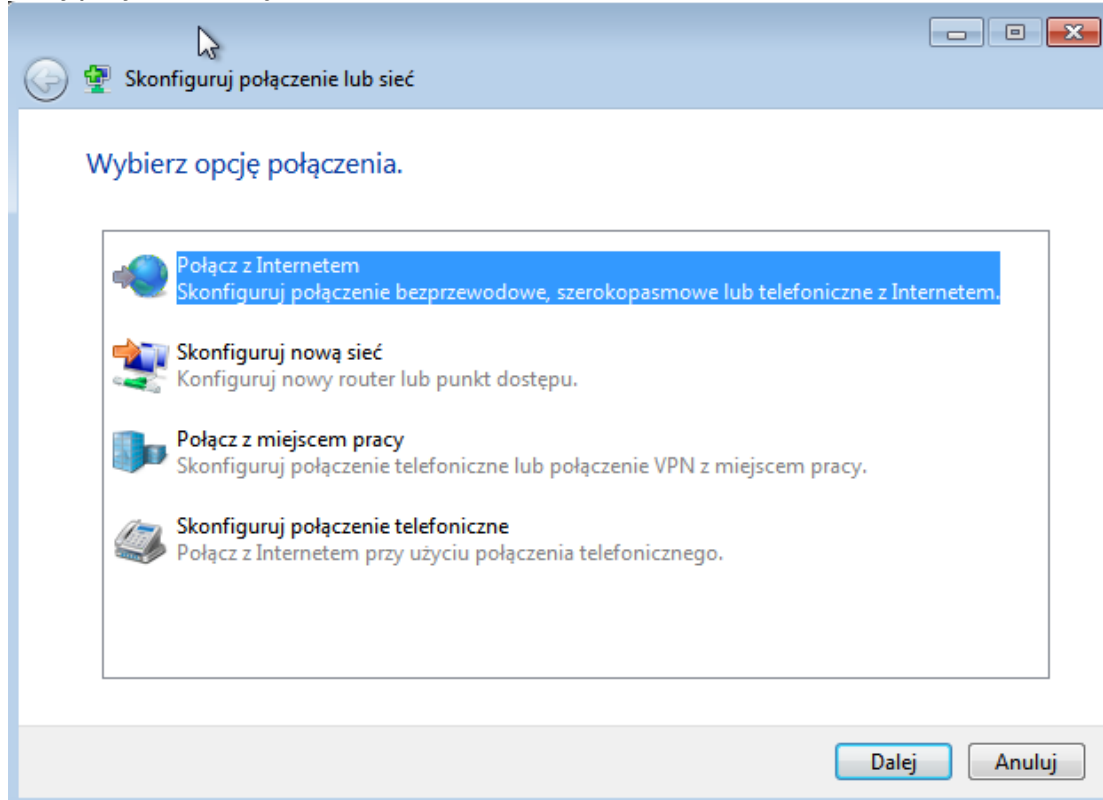
Typ dostępu: Internet
HomeGroup: Sprzężono
Połączenia: [Połączenie lokalne](#)

Zmianie ustawień sieciowych

- Skonfiguruj nowe połączenie lub nową sieć**
Skonfiguruj połączenie bezprzewodowe, szerokopasmowe, telefoniczne, ad hoc lub VPN albo skonfiguruj router lub punkt dostępu.
- Połącz z siecią**
Połącz lub ponownie połącz z siecią bezprzewodową, przewodową, telefoniczną lub za pośrednictwem połączenia VPN.
- Wybierz grupę domową i opcje udostępniania**
Uzyskaj dostęp do plików i drukarek znajdujących się na innych komputerach w sieci lub zmień ustawienia udostępniania.
- Rozwiązywanie problemów**
Zdiagnozuj i rozwiąż problemy z siecią lub uzyskaj informacje na temat rozwiązywania problemów.

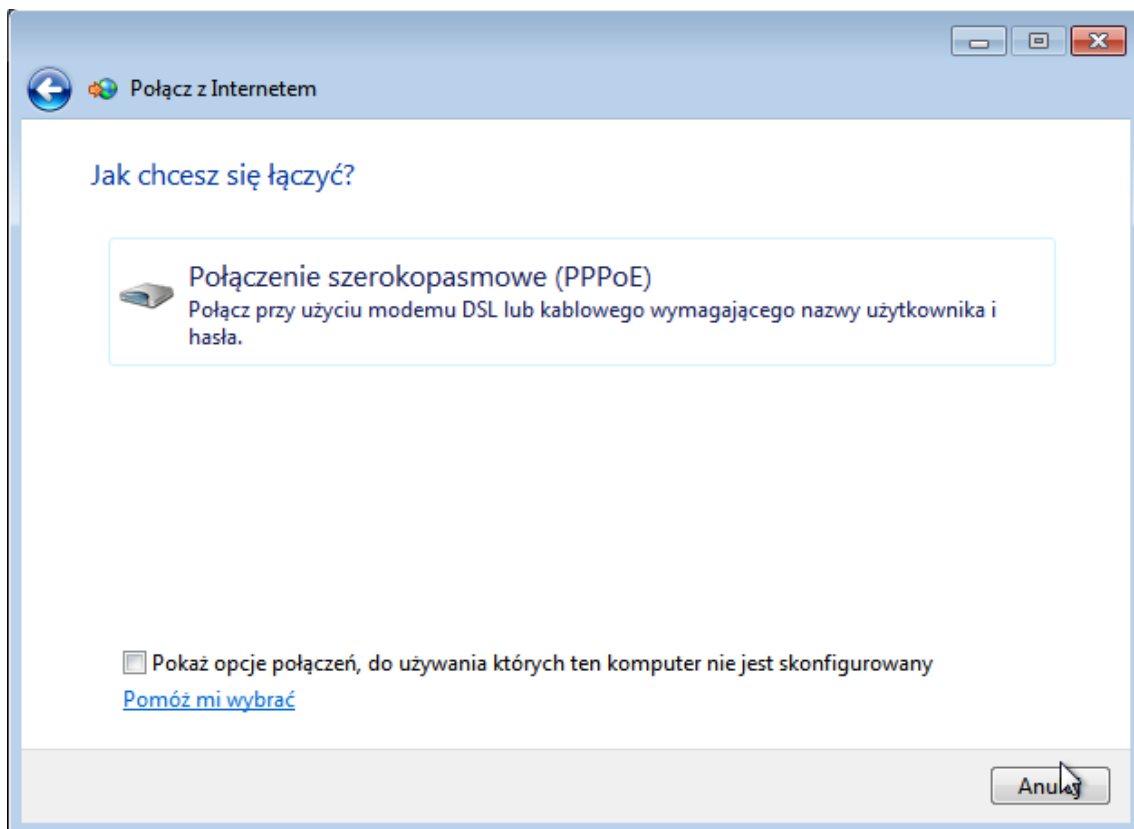
Centrum sieci i udostępniania.

Na ekranie pojawi się nowe okno. Zaznacz opcję *Połącz z internetem*, a następnie naciśnij przycisk *Dalej*.



Wybór opcji połączenia.

Następnie zaznacz *Połączenie szerokopasmowe (PPPoE)*.



Wybór połączenia PPPoE.

W kolejnym kroku przechodzimy do okna gdzie musimy skonfigurować połączenie PPPoE uzupełniając dane. Wpisz nazwę użytkownika oraz hasło do protokołu otrzymane od operatora FineMEDIA. W przypadku gdy nie posiadasz tych danych przejdź do instrukcji 'Generowanie nowego hasła do protokołu PPPoE z poziomu konta eBOK' która znajduje się na stronie finemedia.pl tak, aby dowiedzieć się w jaki sposób uzyskać te dane. Gdy dane zostaną wprowadzone, zaznacz opcję *Zapamiętaj to hasło* oraz *Zezwalaj innym osobom na korzystanie z tego połączenia*. Nazwa połączenia może być dowolna.

Połącz z Internetem

Wpisz informacje uzyskane od usługodawcy internetowego (ISP)

Nazwa użytkownika: FMPPP_xxxxxxxxx@finemedia.pl

Hasło: ●●●●●●●●

Pokaż znaki

Zapamiętaj to hasło

Nazwa połączenia: FineMEDIA

Zezwalaj innym osobom na korzystanie z tego połączenia
Ta opcja zezwala dowolnej osobie z dostępem do tego komputera na używanie tego połączenia.

[Nie mam usługodawcy internetowego](#)

Połącz Anuluj

Konfiguracja połączenia PPPoE.

Jeżeli dane uwierzytelniające zostały poprawnie wprowadzone nawiążesz połączenie z internetem o czym będzie sugerował status *Połączono* przy nazwie połączenia. Jeżeli połączenie nie zostanie nawiązane skontaktuj się z działem technicznym FineMEDIA pod numerem telefonu 71 715 00 00 nr wewnętrzny 2 (infolinia czynna od poniedziałku do piątku od godziny 9 do godziny 18)